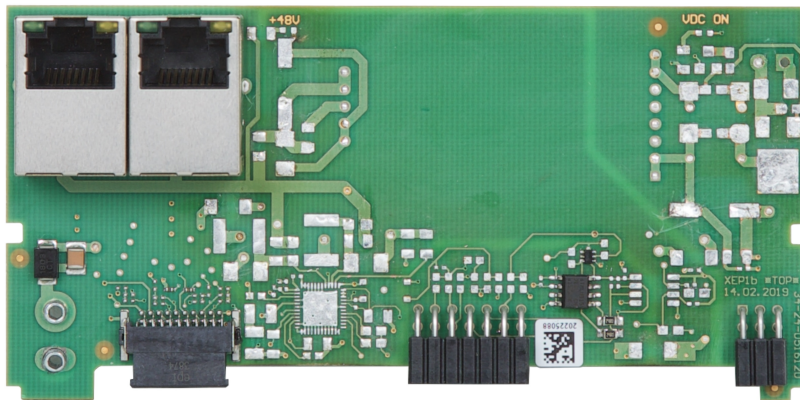


IP Erweiterungsmodul XEP 1-2

Erweiterungsmodul für die Systemserie TAS-Link IV

Die IP-Erweiterung XEP 1-2 erweitert das TAS-Link IV um 2 LAN-Buchsen. Da die beiden Anschlüsse im Gegensatz zur Bauvariante XEP 1 nicht mit PoE (Power over Ethernet) versorgt werden, hat dieses Modul eine wesentlich geringere Stromaufnahme.



Technische Daten

Betriebsspannung	über Basisbaugruppe
Nennspannung	12 V DC
Typische Stromaufnahme	5 mA bei 12 V DC
Maße	75 x 118 x 20 mm
Gewicht	ca. 45 g

Schnittstellen

RJ45	IP-Erweiterungen (Ethernet)
------	-----------------------------